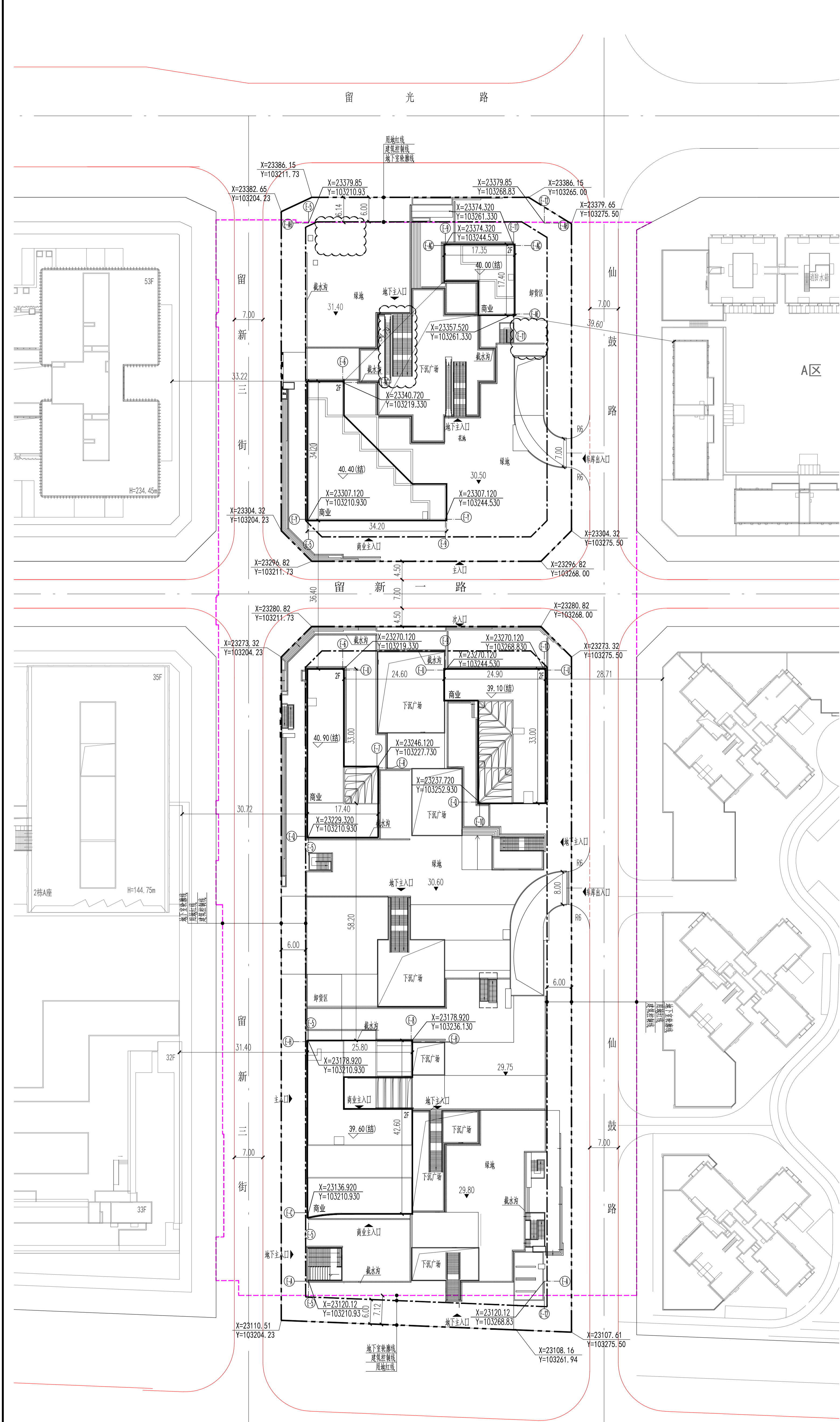
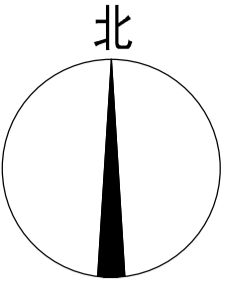


建筑	ARCHITECTURE	电气	ELECTRICAL
结构	STRUCTURE	弱电	TELECOM
给排水	PLUMBING	总图	SITE PLAN
暖通	MECHANICAL		

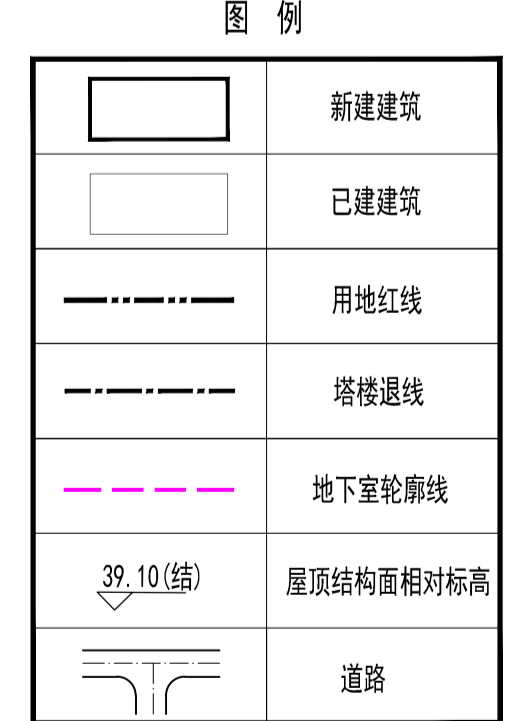


- 说明
1. 本图是根据用地单位提供的宗地图及规划条件进行设计的。
 2. 图中坐标为深圳独立坐标系，高程为1985国家高程系，与用地红线坐标系和地形图高程系统一致。
 3. 图中建筑轮廓均为建筑物的层顶面。
 4. 图中标注的尺寸为建筑外墙之间，用地红线与建筑控制线之间，道路、建筑外墙与用地红线之间的距离。
 5. 图中尺寸、坐标和标高均以米为单位。
 6. 本次设计修改内容：未删却等；风管调整、楼梯、台阶、花池修改；场地、围墙及水沟修改；具体详见一层总平面图云线部分。

一、项目概况			
项目名称	万科云城(二期)	用地位置	深圳市福田区西丽街道留光路南侧、留新路西侧
宗地号	T501-0073	用地单位	深圳市万科云城商业有限公司
二、本期(D区)用地主要经济技术指标			
总用地面积(m ²)	28690.27	建设用地面积(m ²)	18448.20
总建筑面积(m ²)	46614.61	道路广场面积(m ²)	10242.07
计容积率建筑面积(m ²)	4841.35	容积率/规定容积率	0.26/0.23
地上规定建筑面积(m ²)	4300	不计容积率建筑面积(m ²)	4214.61
地上核增建筑面积(m ²)		地下规定建筑面积(m ²)	6700
地上核增建筑面积(m ²)	541.35	地下核增建筑面积(m ²)	35614.61
建筑基底面积(m ²)	2767.23	建筑覆盖率(%)	≤15%
绿化面积(m ²)	16603.67	绿化覆盖率(%)	90%
建筑层数(m)	10	最大层数(地上/地下)	2/2层
停车位(地上/地下)	798(地下)	公共停车位(地上/地下)	辆
公共充电桩数量	个	80	

D区06-07地块主要经济技术指标			
总用地面积(m ²)	11248.80	建设用地面积(m ²)	6263.05
总建筑面积(m ²)	17547.5	容积率(规定/核增)	0.24/0.26
地上建筑面积(m ²) (规定/核增)	1500/108.25	建筑覆盖率(%)	15%
地下建筑面积(m ²) (规定/核增)	2200(13739.25)	绿地率(m ² /绿地率(%)	5637.03/90%
建筑基底面积(m ²)	939.45		
道路广场用地面积(m ²)	4985.75	停车位(地上/地下)	0/339
06-08地块主要经济技术指标			
总用地面积(m ²)	17441.47	建设用地面积(m ²)	12185.15
总建筑面积(m ²)	29608.46	容积率(规定/核增)	0.23/0.27
地上建筑面积(m ²) (规定/核增)	2800/433.10	建筑覆盖率(%)	15%
地下建筑面积(m ²) (规定/核增)	4500(21875.36)	绿地率(m ² /绿地率(%)	10966.64/90%
建筑基底面积(m ²)	1827.75		
道路广场用地面积(m ²)	5256.32	停车位(地上/地下)	0/459

三、06-07地块及06-08地块分区建筑面积及分配			
(D区06-07地块) 建筑面积及分配			
总建筑面积 17547.5	计容积率建筑面积 1608.25	地上规定建筑面积	地上商业
		1500	1500
	地上核增建筑面积	架空绿化休闲	108.25
	108.25	2200	地下商业
不计容积率建筑 15939.25	地下规定建筑面积	城市公共通道	1063
	2200	地下车库及设备用房	12676.25
(D区06-08地块) 建筑面积及分配	计容积率建筑面积 3233.10	地上规定建筑面积	地上商业
		2800	2800
	地上核增建筑面积	架空绿化休闲	433.10
	433.10	地下商业	4500
不计容积率建筑 26375.36	地下规定建筑面积	城市公共通道	2409.36
	4500	地下车库及设备用房	19466.0
21875.36			



总平面图 1:500

CAPOL 深圳市科城工程勘察设计有限公司 SHENZHEN CAPOL ENGINEERING DESIGN & CONSULTING CO., LTD.	工程名称: 万科云城(二期) 工程地点: 深圳市福田区西丽街道留光路南侧、留新路西侧	项目负责人: 王世定 设计: 李德真 校对: 李德真	审核: 李德真 审批: 李德真
	图号: ZS-001 日期: 2017.07.10 比例: 1:500	图例: 点线 日期: 2017.07.10	注册建筑师: 李德真 注册工程师: 李德真